



TRANSDISCIPLINARY ENVIRONMENTAL RESOURCES  
REGULATORY ASSISTANT

# Problema

**Le complessità burocratiche insite nei contesti normativi, nei regolamenti tecnici e nelle direttive europee** sono la causa del mancato utilizzo delle risorse e dei continui ritardi nella realizzazione della vasta gamma di progetti previsti dal processo di transizione ecologica.

Questo causa:

**DIFFICOLTÀ DI AVVIO E REALIZZAZIONE DI PROGETTI COMPLESSI DI TRANSIZIONE ECOLOGICA**

**ALLUNGAMENTO DELLE TEMPISTICHE E AUMENTO DI TUTTI I COSTI RELATIVI**

**DIFFICOLTÀ DI AGGIORNAMENTO RISPETTO AI CONTINUI CAMBIAMENTI NORMATIVI**

**PERDITA DI FONDI EUROPEI E DI OPPORTUNITÀ DI ACCESSO AL MERCATO DEI CAPITALI**

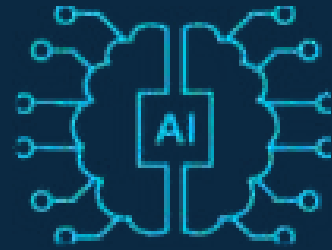
# Soluzione

**TERRA AI è una piattaforma di intelligenza artificiale, progettata per aiutare gli utenti ad affrontare e gestire con successo gli adempimenti burocratici, analizzando efficacemente contesti normativi complessi di qualsiasi natura e tipologia.**

## In sintesi

- ✔ **Trasforma le regole in opportunità, convertendo la complessità normativa in un vantaggio;**
- ✔ **Struttura progettualità complesse, perfettamente conformi e allineate;**
- ✔ **Aumenta fortemente le probabilità di accedere alle risorse dei Fondi Europei;**
- ✔ **Promuove la collaborazione sia tra grandi imprese e PMI che tra aziende e PA.**

# Come funziona



## INTELLIGENZA ARTIFICIALE

Grazie all' IA **analizza ogni tipo di contesto normativo complesso**, semplificando e automatizzando gli adempimenti burocratici. **Identifica le opportunità di finanziamento**, dialogando con l'utente e adattandosi perfettamente alle esigenze.



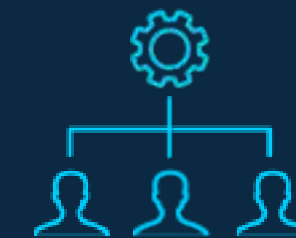
## MONITORING E AGGIORNAMENTO

Mantiene gli utenti costantemente aggiornati sulle ultime novità e modifiche legislative, permettendo un'adattabilità rapida, precisa e totalmente adattata ai casi d'uso.



## ADAPTIVE DESIGN PROCESS

Introduce il sistema **Adaptive Design Process** che consente di analizzare, comprendere e suggerire le modifiche per adattare i progetti ancora da realizzare e già in funzionamento, nel rispetto delle complessità normative.



## PIATTAFORMA COLLABORATIVA

Analizza e gestisce la **cooperazione** tra aziende, centri di ricerca e amministrazioni in funzione di facilitare l'accesso ai fondi europei e di favorire i processi di open innovation.

# I nostri Consulenti Intelligenti

## COMPLIANCE

### Ottimizzazione Burocratica

Analisi delle normative e interpretazione agile di leggi e regolamenti

## PERMITTING

### Adeguamento dei Progetti alla Normative

Semplificazione dei processi, risparmio di tempo e risorse e monitoraggio continuo

## EU FUNDING

### Accesso ai Fondi Europei

Analisi e pianificazione intelligente per l'ottenimento dei fondi europei

## FINANCING

### Aumento probabilità di Finanziamento

Individuazione delle opportunità e aumento delle possibilità di accesso ai capitali

# Ambiti di applicazione

**Transizione ecologica:** TERRA AI è ideale per progetti di sostenibilità ambientale e transizione verso un'economia a basso impatto di carbonio, tra cui energia rinnovabile, gestione rifiuti, costruzione sostenibile, trasporto verde.

**Ingegneria:** TERRA AI supporta una vasta gamma di progetti ingegneristici, da quelli legati alla costruzione e al mantenimento di infrastrutture a quelli di progettazione e realizzazione di impianti industriali o di produzione di energia.

**Edilizia:** TERRA AI facilita la pianificazione, la progettazione e la realizzazione di progetti edilizi, residenziali, commerciali, infrastrutturali, di rigenerazione urbana e recupero aree dismesse.

**Progetti pubblici:** Anche le PA possono trarre grande beneficio dall'uso di TERRA AI, che può supportare progetti pubblici, ad esempio di edilizia scolastica, infrastrutture, gestione dei rifiuti, di mobilità.

**Ricerca e Sviluppo:** TERRA AI può essere utile per le aziende o le istituzioni che intraprendono progetti di R&D, aiutandoli a navigare nelle complesse normative, a identificare le opportunità di finanziamento e a gestire le procedure burocratiche.

# Mercato di Riferimento

Valore mercato trans. ecologica  
**5.000 MLD ENTRO 2030**

Spesa diretta per trans. ecologica  
**620 MLD ANNUI**

Valore asset ESG  
**30 MLD ENTRO 2030**

Il mercato legato alla **transizione ecologica**, a livello europeo, è stimato in circa **5.000 miliardi** entro il 2030.

La sola Commissione europea prevede una spesa diretta di **620 miliardi annui** attraverso la Bei (Banca europea per gli investimenti) e i cosiddetti fondi di transizione.

Crescono i **fondi di investimento sostenibili**: un'analisi di Broadridge Financial Solutions stima che gli asset ESG raggiungeranno i 30 miliardi di dollari entro il 2030 e che entro il 2025 circa il 33% di tutti gli asset globali in gestione avrà un mandato sostenibile.

# Analisi dei competitor



Vedrai utilizza l'AI per guidare le imprese nel **decision making** in diversi mercati con la finalità di **ottimizzare il business**.



Baia applica l'AI alla **corporate intelligence** e all'**analisi geopolitica** con la finalità di sostenere l'**internazionalizzazione delle imprese**.

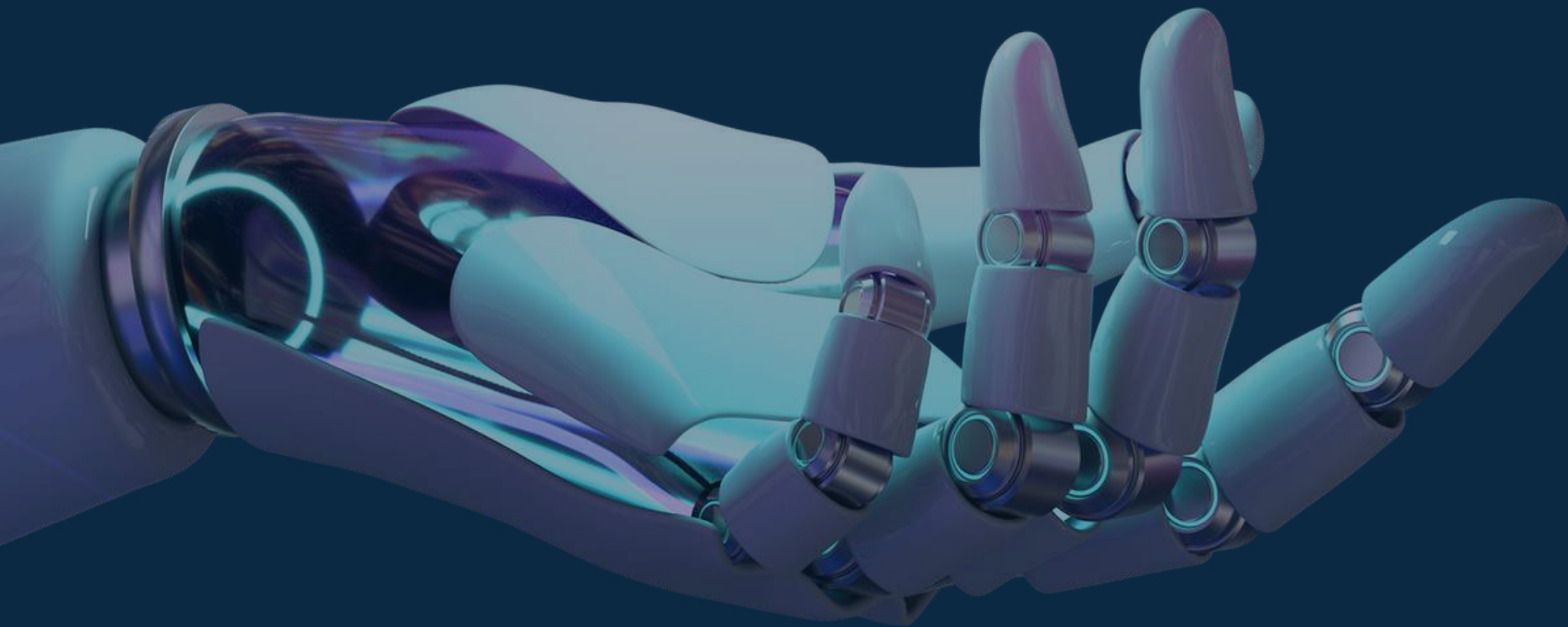


TERRA AI **analizza** e **interpreta le normative**, utilizza la **progettazione adattativa** per guidare gli utenti nella realizzazione di progetti di **transizione ecologica** e, più in generale, di ogni tipo di **progettualità complessa**.

La finalità è creare progettualità compliant con le normative e i regolamenti per superare gli ostacoli burocratici e poter **avviare i progetti** ed **ottenere i finanziamenti**.



# Vantaggi competitivi



## **AI Collaborativa**

TERRA AI è più di un semplice strumento, è un insieme di consulenti intelligenti che collabora attivamente alla promozione di progettualità complesse.

## **Approccio Olistico e Transdisciplinare**

Mentre la maggior parte degli strumenti si concentra su aspetti specifici, TERRA AI supporta ambiti diversi, dall'ingegneria all'ecologia, attraverso l'analisi di leggi, regolamenti, normative e dati statistici in un sistema integrato e flessibile.

## **Architettura Modulare**

TERRA AI è un'intelligenza artificiale con architettura modulare, che offre agli utenti maggiori prestazioni, adattabilità, versatilità, aggiornamenti rapidi e gestione semplificata, permettendo evoluzione e scalabilità.

# Strategie di Monetizzazione

## Piani a Sovrapprezzo

mensili o annuali  
con funzionalità  
crescenti a costi  
incrementali



## Piani per investitori

Analisi avanzate su  
progetti in  
funzionamento e su  
progetti in sviluppo



## Billing basato sull'uso

effettivo per alcune  
funzionalità (simile a  
un modello di cloud  
provider)



## Licenze Enterprise Scalabili

Servizi personalizzati  
per grandi aziende



## Accesso gratuito per la Pubblica Amministrazione



**API e Integrazioni** con  
altri sistemi (fatturato  
separatamente o  
come parte di un  
pacchetto enterprise).



# Il team



**ALESSANDRO OPPIZZI**  
Chief Executive Officer



**EDUARDO RODRIGUEZ**  
Chief Technical Officer



**TIZIANA ZAPPERI**  
Digital Chief Officer



**MICHELE FRANZESE**  
Chief Marketing Officer



**MARCO VERGANI**  
Chief Financial Officer



# Chi siamo



TERRA AI è un progetto di **GREENBLUE**, una **startup innovativa** nata per ideare soluzioni digitali, per promuovere la transizione ecologica, fornendo supporto alle imprese, alle PA e al settore finanziario, nella promozione e nell'implementazione di progetti di sostenibilità.

Stiamo sviluppando TERRA AI sul cloud di Azure nell'ambito del programma Microsoft for Startups .

Realizziamo e adottiamo microservizi, IaC, DevOps, Container e API per uno sviluppo agile e scalabile partendo dagli algoritmi di intelligenza artificiale più avanzati, ottimizzando il training, migliorando la velocità di delivery, la resilienza e la gestione delle risorse IT.



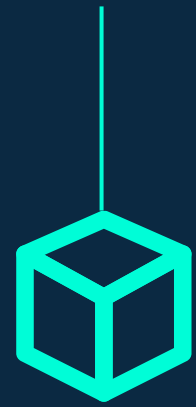
Neodata è un hub di Data Analysis. Già riconosciuta come una delle **aziende più innovative a livello europeo** da PWC nel 2013 con competenze consolidate, clienti d'eccezione e progetti su misura. Oggi Neodata si è evoluta ulteriormente unendo le competenze maturate nel corso degli anni, alla volontà di esplorare nuovi mercati e realizzare soluzioni su misura con un approccio consulenziale, avviando progetti innovativi per molteplici tipi di industry.

Nello sviluppo di TERRA AI si occupa di:

- 1. Architettura con Microservizi**
- 2. Intelligenza Artificiale: ML e NLP**
- 3. Analisi di Big-Data**
- 4. Operatività del Cloud**

# Road Map a 5 anni

Completamento della fase di training e avvio della fase di beta testing



2024



2025

Go to Market e coinvolgimento univesità e centri di ricerca

Crescita e ottimizzazione  
Ampliamento del team di vendita e marketing



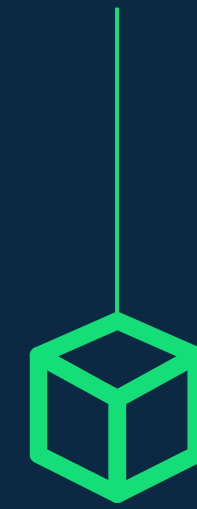
2026



2027

Espansione a livello internazionale, iniziando con i mercati europei più affini

Diversificazione in settori correlati



2028



# Simple Agreement for Future Equity

Il **SAFE** è un accordo di investimento che permette ad un investitore di sottoscrivere un Strumento Finanziario Partecipativo. Questo strumento può successivamente venire convertito in quote o azioni societarie, a condizioni vantaggiose, in occasione del primo round di finanziamento successivo o dopo un determinato periodo di tempo.

Si tratta di uno strumento vantaggioso per gli investitori e per la startup:

- Rispetto ad altri strumenti finanziari, il SAFE è più semplice e diretto, rendendo il processo di investimento meno complicato
- Gli investitori hanno la possibilità di convertire il loro investimento a condizioni vantaggiose, proteggendoli da diluizioni sfavorevoli in round di finanziamento futuri
- Permette agli investitori di entrare in una startup in una fase iniziale, con la prospettiva di potenziali rendimenti elevati se la startup ha successo



# Reward Investitori

entro il 31/12/2023



**Fino a 4 SFP per Investitore**

**Da 5 SFP Per Investitore**

Sconto Quote

**20%**

**25%**

Credito di Imposta

**30% o 50%**

**30% o 50%**

Sconto Monetizzabile sui servizi

**fino a 2.000 Euro (500 X SFP)**

**da 3.750 Euro (750 X SFP)**

Coinvolgimento nella Roadmap di Sviluppo

**V**

**V**

**3.000 €**

**4000 €**

**3500 €**

**4500 €**

per SFP con credito di imposta al 30%

per SFP con credito di imposta al 50%

per SFP con credito di imposta al 30%

per SFP con credito di imposta al 50%

# Perché investire ora

## **Mercato in Crescita**

Entriamo in mercati in crescita come quelli della transizione ecologica e dello sviluppo dell'Intelligenza Artificiale.

## **Vantaggi Fiscali**

Gli investimenti in startup innovative come GREENBLUE offrono notevoli incentivi fiscali.

## **Vantaggi del SAFE**

Investire tramite SAFE garantisce condizioni estremamente vantaggiose per la conversione in equity prima di futuri round di finanziamento.

## **Essere Early Adopter**

Essere tra i primi investitori offre accesso privilegiato agli aggiornamenti e condizioni irripetibili.

## **Vantaggi in vista della Seconda Raccolta**

Prevediamo una seconda campagna di raccolta SAFE nel 2024, offrendo opportunità di ulteriore apprezzamento per gli investitori attuali.



# Contact Us!



[info@greenbluelab.com](mailto:info@greenbluelab.com)

[www.greenbluelab.com](http://www.greenbluelab.com)

[www.terra-ai.tech](http://www.terra-ai.tech)



Microsoft  
for Startups